



Ce document a été mis en ligne par l'organisme [FormaV®](#)

Toute reproduction, représentation ou diffusion, même partielle, sans autorisation préalable, est strictement interdite.

Pour en savoir plus sur nos formations disponibles, veuillez visiter :

www.formav.co/explorer

ANATOMIE – PHYSIOLOGIE

1. Faire la description ostéologique de la face supérieure du calcaneus.
2. Décrire l'angle de BOHLER et le tracer sur le document 1 ci-joint. Indiquer sa valeur normale.
3. Quels sont les éléments musculaires et ligamentaires qui permettent au calcaneus de se déplacer en valgus.

PATHOLOGIE

1. *PIEDS PLATS*

- a. Donner une définition des différents types de pieds plats.
- b. Faire l'étude clinique d'un pied plat du 3^{ème} degré.
- c. Comment pouvez-vous justifier sur le plan physiologique, que la correction du valgus calcaneen par un CSP suffise à agir sur les deux autres plans ?

2. *SPINA-BIFIDA*

- a. Donner la définition et préciser la forme anatomique la plus grave.
- b. Etudier les déformations orthopédiques dues à une atteinte de niveau S1.
- c. La marche autonome reste-elle possible ? Si oui, justifier votre réponse.

CAS CLINIQUE

Monsieur M. conducteur PL, a eu un accident avec perte de connaissance suite à un carambolage.

A l'examen clinique il présente :

- une impossibilité de marcher sur les talons ainsi que de relever le bord interne du pied droit.
- La technique du « pique-touche » retrouve une hypoesthésie de la loge antéro-externe de la jambe, et de la face dorsale du pied.

1. Quel est le diagnostic le plus probable ?
2. Citer deux autres signes cliniques afin de confirmer votre diagnostic.
3. Comment seront les R.O.T (réflexe ostéotendineux).

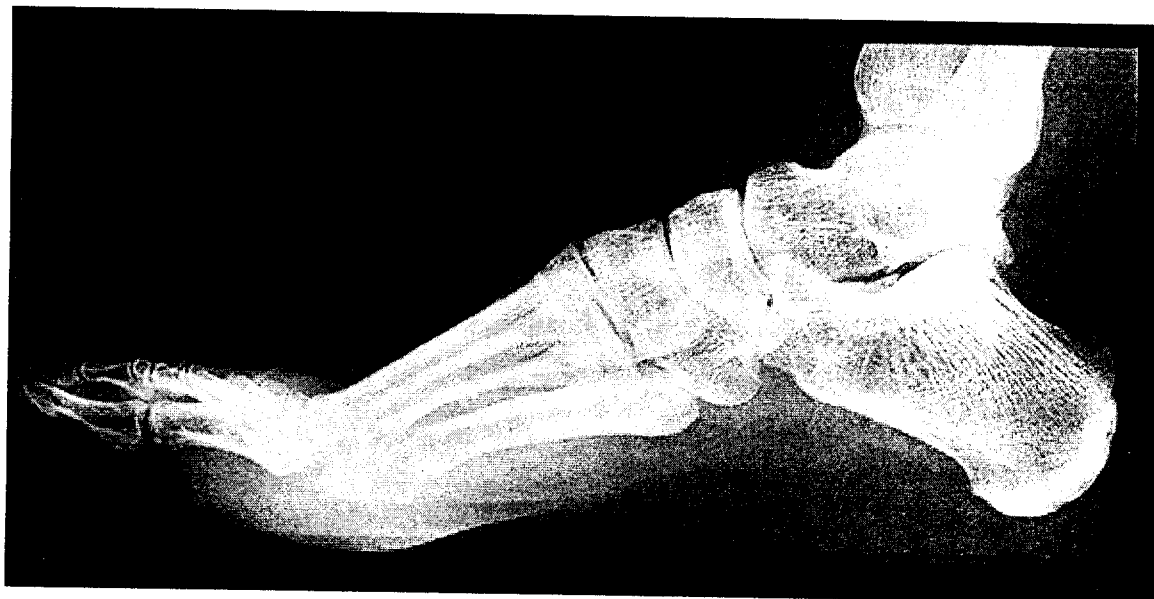
Examen ou concours : Série* :

Spécialité/Option :

Repère de l'épreuve :

Épreuve/sous-épreuve :
(Préciser, s'il y a lieu, le sujet choisi.)Numérotez chaque
page (dans le cadre
en bas de la page)
et placez les feuilles
intercalaires dans
le bon sens

DOCUMENT 1



BTS Podo-orthésiste		Session 2005
U.41 : Éléments de connaissances médicales		POE4ECM
Coefficient : 4	Durée : 2 heures	Page : 4/4

Copyright © 2026 FormaV. Tous droits réservés.

Ce document a été élaboré par FormaV® avec le plus grand soin afin d'accompagner chaque apprenant vers la réussite de ses examens. Son contenu (textes, graphiques, méthodologies, tableaux, exercices, concepts, mises en forme) constitue une œuvre protégée par le droit d'auteur.

Toute copie, partage, reproduction, diffusion ou mise à disposition, même partielle, gratuite ou payante, est strictement interdite sans accord préalable et écrit de FormaV®, conformément aux articles L.111-1 et suivants du Code de la propriété intellectuelle. Dans une logique anti-plagiat, FormaV® se réserve le droit de vérifier toute utilisation illicite, y compris sur les plateformes en ligne ou sites tiers.

En utilisant ce document, vous vous engagez à respecter ces règles et à préserver l'intégrité du travail fourni. La consultation de ce document est strictement personnelle.

Merci de respecter le travail accompli afin de permettre la création continue de ressources pédagogiques fiables et accessibles.

Copyright © 2026 FormaV. Tous droits réservés.

Ce document a été élaboré par FormaV® avec le plus grand soin afin d'accompagner chaque apprenant vers la réussite de ses examens. Son contenu (textes, graphiques, méthodologies, tableaux, exercices, concepts, mises en forme) constitue une œuvre protégée par le droit d'auteur.

Toute copie, partage, reproduction, diffusion ou mise à disposition, même partielle, gratuite ou payante, est strictement interdite sans accord préalable et écrit de FormaV®, conformément aux articles L.111-1 et suivants du Code de la propriété intellectuelle. Dans une logique anti-plagiat, FormaV® se réserve le droit de vérifier toute utilisation illicite, y compris sur les plateformes en ligne ou sites tiers.

En utilisant ce document, vous vous engagez à respecter ces règles et à préserver l'intégrité du travail fourni. La consultation de ce document est strictement personnelle.

Merci de respecter le travail accompli afin de permettre la création continue de ressources pédagogiques fiables et accessibles.