



Ce document a été mis en ligne par l'organisme [FormaV®](#)

Toute reproduction, représentation ou diffusion, même partielle, sans autorisation préalable, est strictement interdite.

Pour en savoir plus sur nos formations disponibles, veuillez visiter :

[www.formav.co/explorer](http://www.formav.co/explorer)

## E5 TRAVAUX PRATIQUES

### E52 CONCEPTION ET REALISATION DE SEMELLES ORTHOPEDIQUES ET/OU ORTHOPLASTIES/TECHNOLOGIE

Deuxième partie : Technologie des appareils correcteurs.

Durée 1H Coefficient : 4

#### Question n° 1

Un patient est affecté au membre inférieur droit d'un raccourcissement de 2cm à l'axe tibial.  
Ce raccourcissement est corrigé par une compensation horizontale sur talon de 1cm.  
Ce patient a subi une opération nécessitant une immobilisation prolongée. S'en est suivi à gauche, un escarre talonnier très postérieur.

*Décrire le principe d'appareillage ( en vous aidant de schémas ) qui permettra la reprise de la marche de ce patient.*

#### Question n° 2

Une patiente présente au pied droit une griffe d'orteil irréductible au niveau de l'articulation interphalangienne proximale du 3ème rayon.

Cette déformation douloureuse entraîne chez cette patiente une diminution du périmètre de marche.

Elle se présente à vous en possession d'une prescription médicale rédigée de la manière suivante :

Confectionner une orthoplastie du 3ème rayon à droite.

*Décrire cet appareillage.*

*Expliquer la technique de réalisation.*

*Citer les différents types d'orthoplastie et donner leur indication.*

BTS PODO ORTHESISTE		Session 2001
Technologie	Durée : 1 h	Coef. : 4
POE5TEC		Page 1/5

### Question n° 3

Les problèmes podologiques chez la personne âgée sont fréquents. Ils sont souvent aggravés par un mode de chaussage inadapté ; une grande majorité de personnes signalent des difficultés importantes pour trouver une paire de chaussures adaptée à leurs pieds.

Les troubles de l'équilibre et de la marche liés à ces problèmes podologiques entraînent une diminution du périmètre de marche et sont à l'origine de chutes dont l'aboutissement à court terme est une perte d'autonomie.

Dans ce contexte vous trouverez ci-joint, l'exposé de deux problèmes podologiques.

#### **Premier problème podologique:**

Mme.W. est âgée de 78 ans , elle est active et très élégante.

Elle se plaint de douleurs au niveau de l'avant pied.

A l'examen podoscopique nous constatons:

- un pied potelé lié à une légère surcharge pondérale.
- un avant-pied large qui présente des hyper appuis au niveau des 1° et 5 ° têtes métatarsiennes. Le capiton plantaire est atrophié et les hyperkératoses importantes.
- le talon est d'aplomb.

***a.- Décrire la podologie adaptée en précisant les matériaux utilisés.***

***b.- Quels conseils de chaussage peut-on donner à cette personne?***

Voir annexe 1

BTS PODO ORTHESISTE		Session 2001
Technologie	Durée : 1 h	Coef. : 4
POESTEC		Page 2/5

### Deuxième problème podologique:

Mme.M. a 83 ans, elle présente:

A gauche :

- Un pied creux non réductible
- Un Hallux valgus non opéré, peu douloureux
- L'arrière pied est en valgus.

A droite :

- Un pied creux non réductible
- Un Hallux valgus opéré qui a évolué en Hallux rigidus douloureux
- L'arrière pied est en valgus.

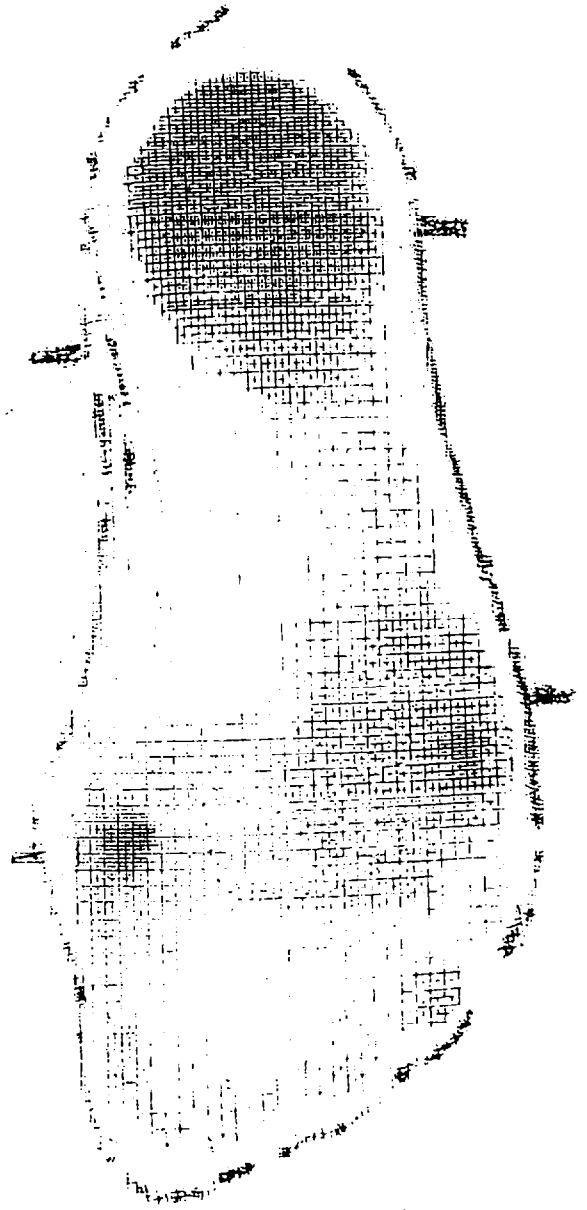
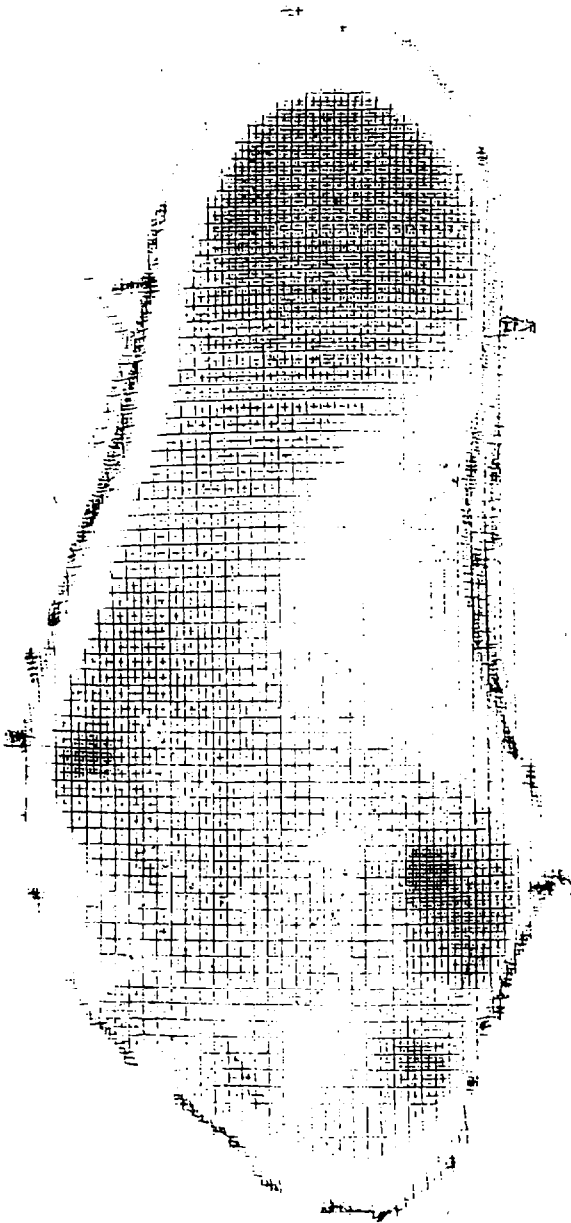
A l'examen on note une marche antalgique avec un pas raccourci à droite, sans déroulement du pas. Le membre gauche est très sollicité.

*a.- Décrire la podologie adaptée .*

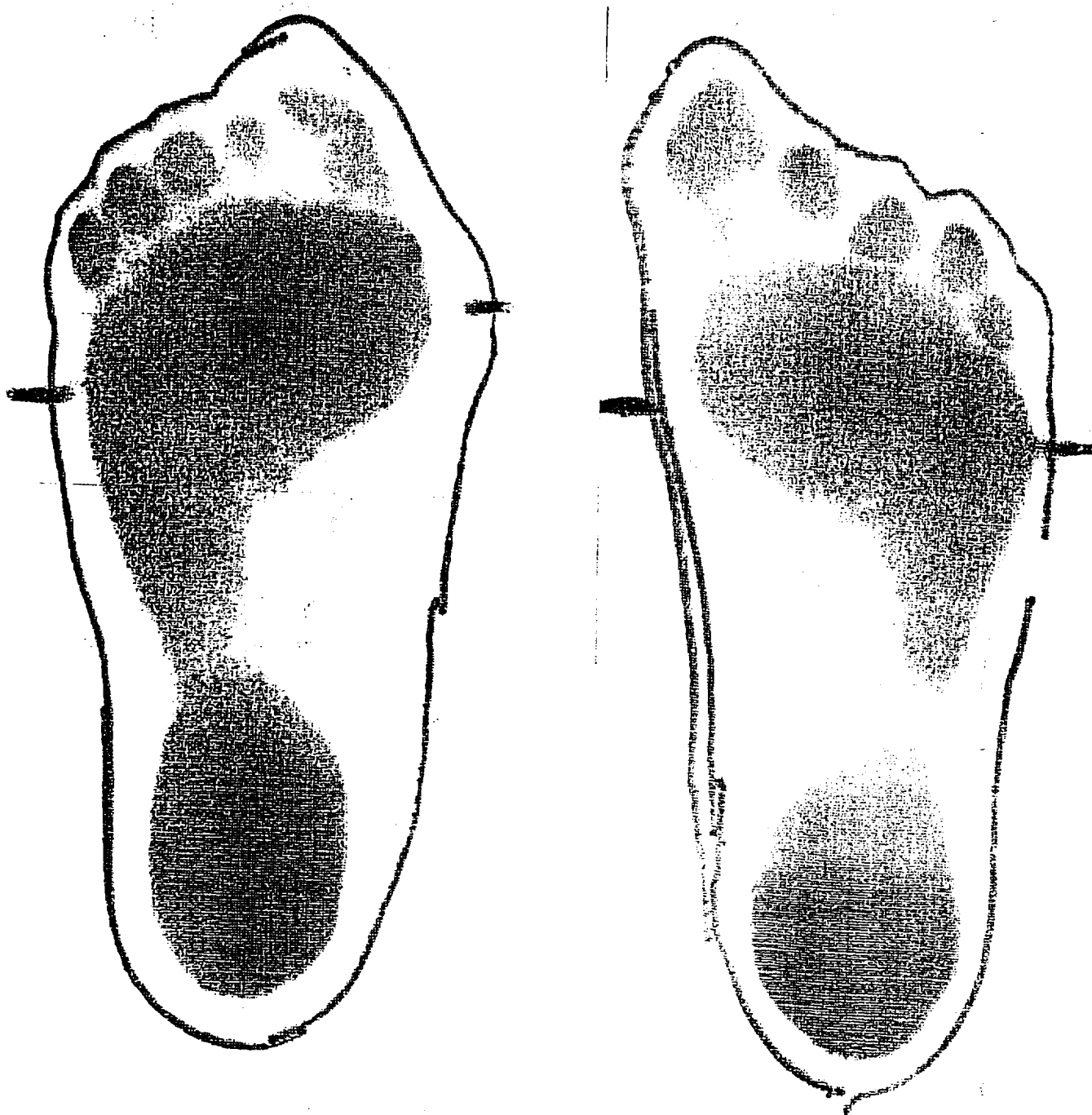
*b.- Cette dame porte des derby à lacets, semelage cuir, talon 3,5 cm. Quelles adjonctions au semelage permettraient un renfort de l'efficacité de la podologie?*

Voir annexe n° 2

BTS PODO ORTHESISTE		Session 2001
Technologie	Durée : 1 h	Coef. : 4
POE5TEC		Page 3/5



ANNEXE N° 2.



BTS PODO ORTHESISTE		Session 2001
Technologie	Durée : 1 h	Coef. : 4
POESTEC		Page 5/5

Copyright © 2026 FormaV. Tous droits réservés.

Ce document a été élaboré par FormaV® avec le plus grand soin afin d'accompagner chaque apprenant vers la réussite de ses examens. Son contenu (textes, graphiques, méthodologies, tableaux, exercices, concepts, mises en forme) constitue une œuvre protégée par le droit d'auteur.

Toute copie, partage, reproduction, diffusion ou mise à disposition, même partielle, gratuite ou payante, est strictement interdite sans accord préalable et écrit de FormaV®, conformément aux articles L.111-1 et suivants du Code de la propriété intellectuelle. Dans une logique anti-plagiat, FormaV® se réserve le droit de vérifier toute utilisation illicite, y compris sur les plateformes en ligne ou sites tiers.

En utilisant ce document, vous vous engagez à respecter ces règles et à préserver l'intégrité du travail fourni. La consultation de ce document est strictement personnelle.

Merci de respecter le travail accompli afin de permettre la création continue de ressources pédagogiques fiables et accessibles.

Copyright © 2026 FormaV. Tous droits réservés.

Ce document a été élaboré par FormaV® avec le plus grand soin afin d'accompagner chaque apprenant vers la réussite de ses examens. Son contenu (textes, graphiques, méthodologies, tableaux, exercices, concepts, mises en forme) constitue une œuvre protégée par le droit d'auteur.

Toute copie, partage, reproduction, diffusion ou mise à disposition, même partielle, gratuite ou payante, est strictement interdite sans accord préalable et écrit de FormaV®, conformément aux articles L.111-1 et suivants du Code de la propriété intellectuelle. Dans une logique anti-plagiat, FormaV® se réserve le droit de vérifier toute utilisation illicite, y compris sur les plateformes en ligne ou sites tiers.

En utilisant ce document, vous vous engagez à respecter ces règles et à préserver l'intégrité du travail fourni. La consultation de ce document est strictement personnelle.

Merci de respecter le travail accompli afin de permettre la création continue de ressources pédagogiques fiables et accessibles.