



Ce document a été mis en ligne par l'organisme [FormaV](#)®

Toute reproduction, représentation ou diffusion, même partielle, sans autorisation préalable, est strictement interdite.

Pour en savoir plus sur nos formations disponibles, veuillez visiter :

[www.formav.co/explorer](http://www.formav.co/explorer)

## E5 TRAVAUX PRATIQUES

### E52 CONCEPTION ET REALISATION DE SEMELLES ORTHOPEDIQUE ET/OU ORTHOPLASTIES / TECHNOLOGIE

Durée 1H Coefficient : 4

Deuxième partie : technologie des appareils correcteurs

#### Question n° 1 :

La pathologie des pieds est une complication fréquente et grave du diabète. Le podologue-orthésiste a un rôle important à jouer tant au niveau préventif que curatif.

Dans ce cadre nous recevons une dame de 42 ans, insulino-dépendante depuis l'âge de 11 ans.

- Son métier de coiffeuse l'oblige à une station debout prolongée
- Elle présente une légère surcharge pondérale
- Elle ne porte pas, actuellement, d'orthèses plantaires

L'examen podologique montre : (empreintes Doc 1 sur feuille 2/4)

- Des pieds creux antérieurs avec une dénivellation antéro-postérieure de 2,5 cm.
- Un abaissement électif du premier rayon avec un hyper-appui et une hyperkératose douloureuse sous la première tête métatarsienne, plus importante à gauche qu'à droite, entraînant une position *antalgique* varisante du pied (bilatérale).
- Un capiton plantaire au niveau des talons postérieurs très amincis.
- Une hyperkératose importante au niveau des talons postérieurs.

En vue de la réalisation d'orthèses plantaires, nous procédons à un examen podoscopique adapté :

1.- A quels examens complémentaires allez-vous procéder afin de déterminer la réductibilité du pied creux. Citez et expliquez le résultat de deux tests.

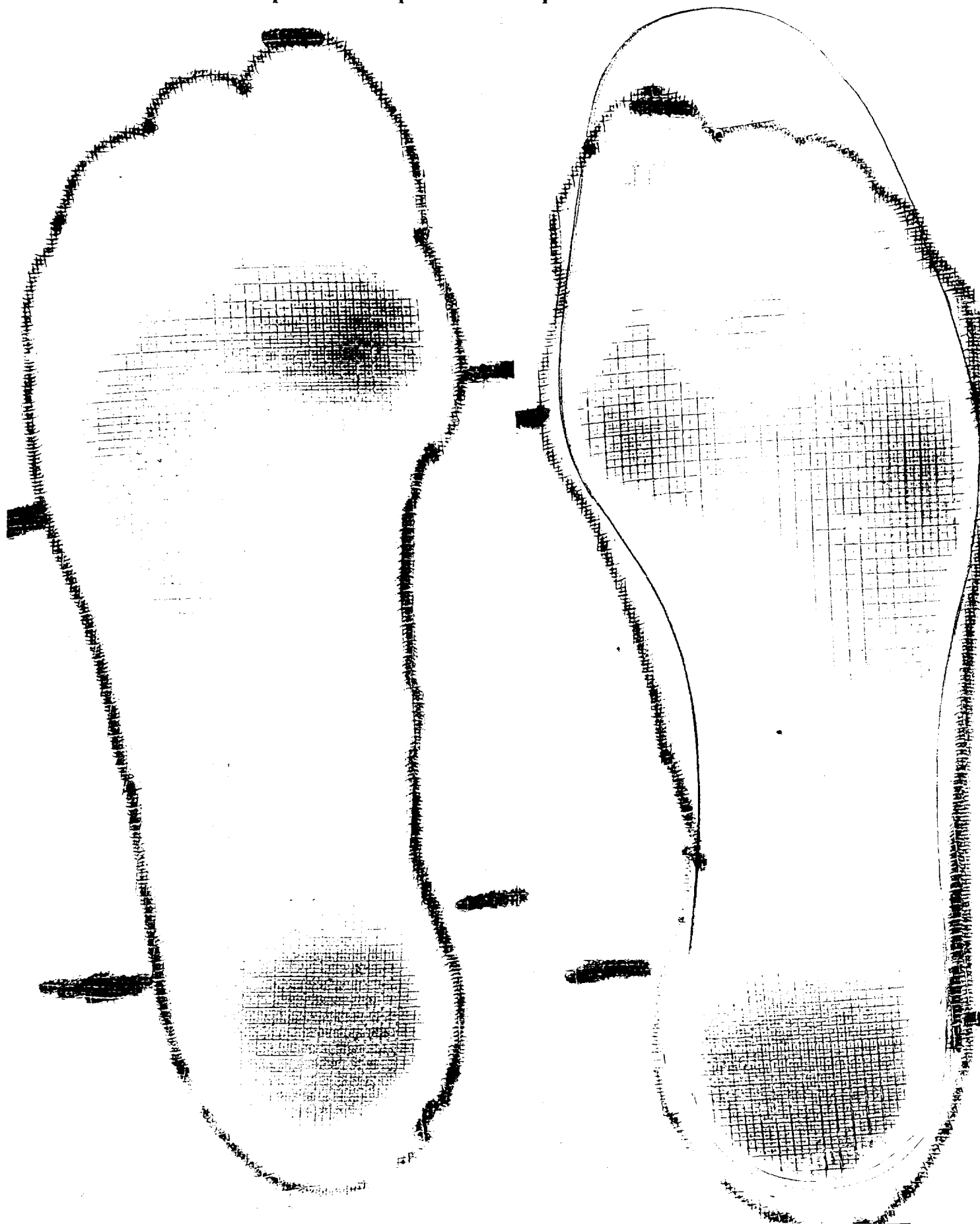
Nous constatons au cours de cet examen que l'abaissement électif du premier rayon est réductible .

2.- Citez et décrivez une méthode de réalisation de l'orthèse en précisant les critères de ce choix ainsi que les éléments correcteurs qui composeront cette orthèse.

3.- Quels matériaux vous semblent les mieux adaptés ?

BTS PODO - ORTHÉSISTE		
Technologie	Durée : 1 h	Session 2002
POE5CRS	Coef. : 4	Page 1/4

Document n°1 – Empreintes de la patiente diabétique.



BTS PODO – ORTHÉSISTE		
Technologie POE5CRS	Durée : 1 h Coef. : 4	Session 2002 Page 2/4

**Question n° 2 :**

Suite à une vaccination non contrôlée, Monsieur P, âgé de 30 ans a développé à l'âge de 2 ans la **poliomyélite** antérieure aigue du coté gauche.

Ayant subi de multiples interventions chirurgicales ( transplantations tendineuses ), ce patient souffre de diverses séquelles :

<b>Coté gauche</b>	<b>Coté droit</b>
<b>Bilan Articulaire :</b> - Arthrodèse des articulations sous astralienne et de Chopart. - Flexion-extension limitée de l'articulation tibio-tarsienne. <b>Bilan musculaire :</b> - Amyotrophie des muscles de la jambe. - Hypotonie musculaire ( paralysie flasque ). <b>Bilan fonctionnel :</b> - Raccourcissement de 7 cm avec un équin de 3,7cm. - Varus fixé de l'arrière pied. - Hyper-appuis douloureux localisés sous M1 et M3,M4.	<b>Bilan articulaire :</b> - Normal <b>Bilan musculaire :</b> - Normal <b>Bilan fonctionnel :</b> - Surcharge douloureuse de l'ensemble des têtes métatarsiennes. - Capiton plantaire sous-métatarsien diminué.

Afin d'augmenter son périmètre de marche on vous demande de concevoir une paire de **chaussures orthopédiques** pour ce patient.

Selon le tableau clinique ci-dessus on vous demande :

- De décrire le **modèle** le plus adapté en justifiant votre choix.
- D'expliquer par un schéma les caractéristiques de l'**orthoprothèse gauche** avec un talon de 2 cm.
- De sélectionner, en justifiant vos choix, les **renforts de tige** ainsi que les **adjonctions au semelage** appropriés.

**Question n° 3 :**

Une paralysie des muscles releveurs du pied peut intervenir dans un environnement pathologique très divers avec une atteinte neurologique d'origine centrale ou périphérique.

En gériatrie, par exemple, il est fréquent de déceler une fracture du col du péroné avec contusion du nerf sciatique poplité externe.

1. indiquer l'origine de cette atteinte.
2. décrire les troubles de la marche.
3. décrire l'appareillage orthétique adaptable en chaussure de série que vous préconisez dans cette atteinte.

BTS PODO - ORTHÉSISTE		
Technologie	Durée : 1 h	Session 2002
POE5CRS	Coef. : 4	Page 4/4

Copyright © 2026 FormaV. Tous droits réservés.

Ce document a été élaboré par FormaV® avec le plus grand soin afin d'accompagner chaque apprenant vers la réussite de ses examens. Son contenu (textes, graphiques, méthodologies, tableaux, exercices, concepts, mises en forme) constitue une œuvre protégée par le droit d'auteur.

Toute copie, partage, reproduction, diffusion ou mise à disposition, même partielle, gratuite ou payante, est strictement interdite sans accord préalable et écrit de FormaV®, conformément aux articles L.111-1 et suivants du Code de la propriété intellectuelle. Dans une logique anti-plagiat, FormaV® se réserve le droit de vérifier toute utilisation illicite, y compris sur les plateformes en ligne ou sites tiers.

En utilisant ce document, vous vous engagez à respecter ces règles et à préserver l'intégrité du travail fourni. La consultation de ce document est strictement personnelle.

Merci de respecter le travail accompli afin de permettre la création continue de ressources pédagogiques fiables et accessibles.

Copyright © 2026 FormaV. Tous droits réservés.

Ce document a été élaboré par FormaV® avec le plus grand soin afin d'accompagner chaque apprenant vers la réussite de ses examens. Son contenu (textes, graphiques, méthodologies, tableaux, exercices, concepts, mises en forme) constitue une œuvre protégée par le droit d'auteur.

Toute copie, partage, reproduction, diffusion ou mise à disposition, même partielle, gratuite ou payante, est strictement interdite sans accord préalable et écrit de FormaV®, conformément aux articles L.111-1 et suivants du Code de la propriété intellectuelle. Dans une logique anti-plagiat, FormaV® se réserve le droit de vérifier toute utilisation illicite, y compris sur les plateformes en ligne ou sites tiers.

En utilisant ce document, vous vous engagez à respecter ces règles et à préserver l'intégrité du travail fourni. La consultation de ce document est strictement personnelle.

Merci de respecter le travail accompli afin de permettre la création continue de ressources pédagogiques fiables et accessibles.